

# 「意思決定に社会課題が及ぼす影響に関する意識調査」の概要

(一社) 経済社会システム総合研究所  
2021年11月8日 公表

## 1. 本調査の目的

本調査は、個人がおこなう種々の意思決定（商品選択、就職先選択、投資先選択、選挙における投票先選択）に持続可能な環境や社会などの「社会課題」などが及ぼす影響を把握することを目的として2021年7月に実施した。

## 2. 調査の方法

この意識調査では、ネットを用い、プールされたモニターから年齢、性別が母集団に合うように選ばれた500人に対して、5つの分野（商品選択について2つ、就職先選択、投資先選択、投票先選択はそれぞれ1つ）で、それぞれの分野で5問ずつ質問を出し、回答を求めた。

質問は、例えば商品選択の場合、幾つかの属性(attribute)について、水準(level)の異なる様々な商品の中からランダムに2つの商品を提示し、どちらを買いますか、またはどちらも買いませんかという形をとる。具体的には、下記例の3つの選択肢から1つを選択する。

(例)

商品1 (品質：美味しい、環境：並み、社会：並み、価格：1500円)

商品2 (品質：普通、環境：前倒し実施、社会：倍増、価格：1000円)

選択肢1＝商品1を買う、選択肢2＝商品2を買う、選択肢3＝どちらも買わない

5つの分野それぞれの「属性」と「水準」は以下の表の通りである。

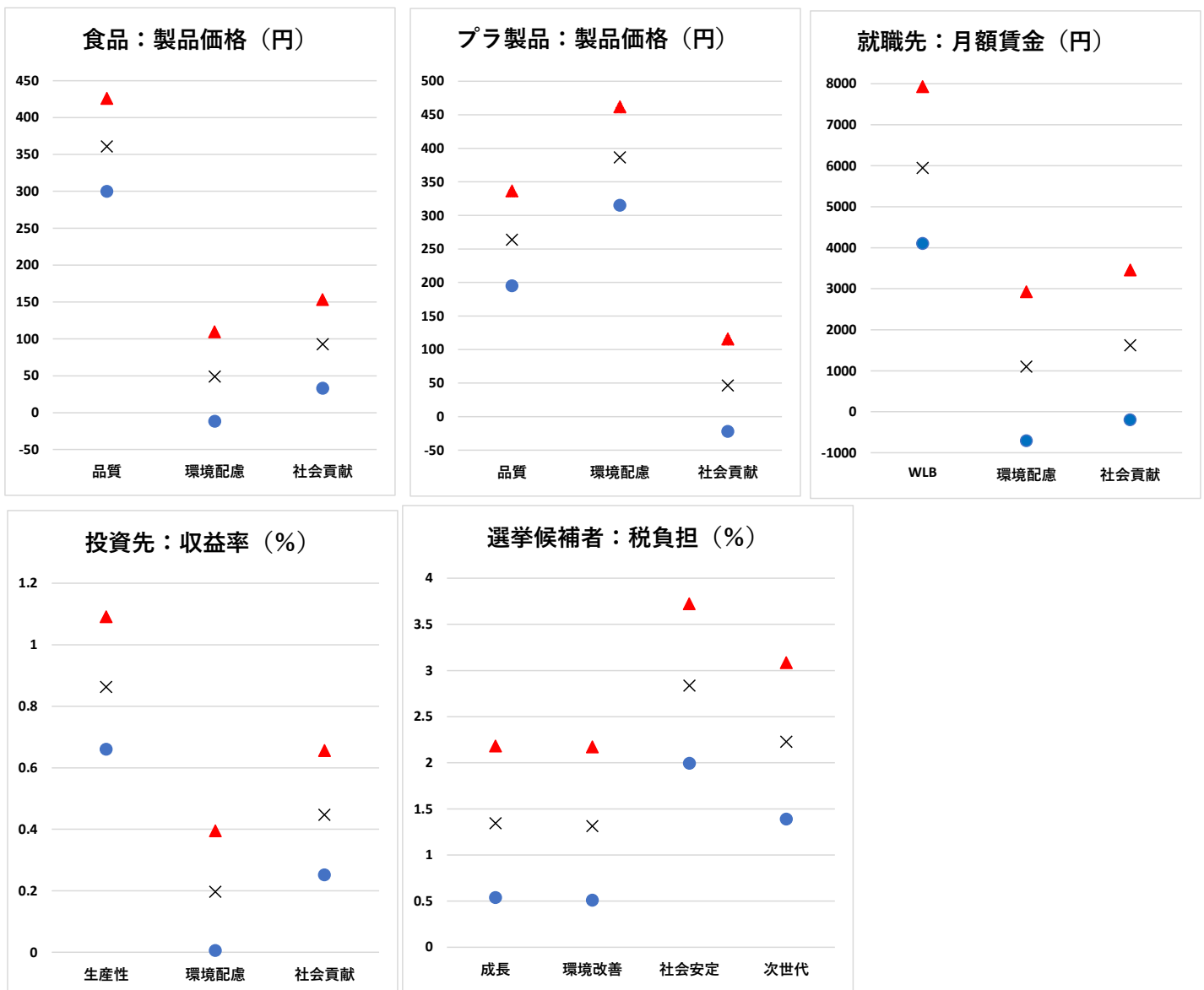
属性1	食品	プラスチック製品	就職先	投資先
品質など	美味しさと健康面で優良 普通	耐久性や美しさの面で優良 普通	WLBや多様性に配慮 平均並み	生産性や競争力が高い評価 普通
環境配慮	国の目標を前倒し 国の目標並み	自然の中で分解される 自然の中で分解されない	国の目標を前倒し 国の目標並み	国の目標を前倒し 国の目標並み
社会貢献	従来の倍増 従来並み	従来の倍増 従来並み	従来の倍増 従来並み	従来の倍増 従来並み
価格	1000円 1500円 2000円	1000円 1500円 2000円	平均並み 月額賃金1万円安い 月額賃金2万円安い	平均並み 1%低い 2%低い
属性2	選挙候補者			
経済成長	高める政策 従来並み			
環境改善	従来目標を前倒し 従来並み			
社会安定	貧困・格差の半減 従来並み			
次世代	教育・人材・研究開発投資50%増 従来並み			
税負担	従来並み 5%増加 10%増加			

### 3. 調査結果のポイント

本調査では、各分野において、品質の向上、環境への貢献、社会への貢献などのために、金額表示でどれくらい犠牲を払う（商品選択の場合は製品価格、就職先選択の場合は月額賃金、投資先選択の場合は収益率、投票先の場合は税負担）意思があるのかという観点から、分析を行った<sup>1</sup>。

今回の調査結果を基に分析すると、各分野での意思決定において最も影響を及ぼすのは、(1)食品の購入に際しては「品質」、(2)プラスチック製品の購入に際しては「環境」、(3)就職先の決定に際しては「ワークライフバランス」、(4)投資先の決定に際しては企業の「生産性」、(5)選挙の投票に際しては、候補者の「社会安定（格差是正）」への取組みであることなどが示された。

図表 各分野で示された支払い意思額（点推定値と95%信頼区間）



(注) ×：点推定値、▲と●に挟まれた区間が点推定値の95%信頼区間

<sup>1</sup> アンケート調査結果にコンジョイント分析という統計的な処理を行った結果であり、その詳細については別途本研究所のHPに公表するIESS分析レポートを参照されたい。

※本調査の結果を引用される際は、出典として（一社）経済社会システム総合研究所と明記されたい。

【発行所】 一般社団法人 経済社会システム総合研究所

【所在地】 東京都千代田区麹町三丁目5番2号 ビュレックス麹町9階（〒102-0083）

【電 話】 03-5216-7311（代表）

【URL】 <https://iess.or.jp>